

powrót w wielkim stylu

Po trwającej przez wiele lat modzie na domy tradycyjne, w ostatnim czasie rośnie zainteresowanie domami zwanymi potocznie „nowoczesnymi”, które swoją stylistyką nawiązują do architektury basenu Morza Śródziemnego. W rozumieniu współczesnych inwestorów dom nowoczesny kojarzony jest nie tylko ze szklanym budynkiem i płaskim dachem. Dom nowoczesny to taki, który zaspokaja potrzeby współczesnych mieszkańców i swoją stylistyką wyróżnia się na tle innych domów. Po latach nietłaski w wielkim stylu powraca willa i prezentuje swoje nowe oblicze. CYPRYS 2 to propozycja projektowa, która doskonale sprawdzi się jako willa miejska lub podmiejska. Rodzinny, a zarazem reprezentacyjny dom średniej wielkości, daje komfort i wygodę 4 – 5-osobowej rodzinie.



autor projektu: arch. Tomasz Sobieszuk, arch. Elżbieta Wysocka, MTM STYL
wizualizacje wnętrz: arch. Tomasz Siemięniuk
tekst: arch. Elżbieta Wysocka

CYPRYS 2



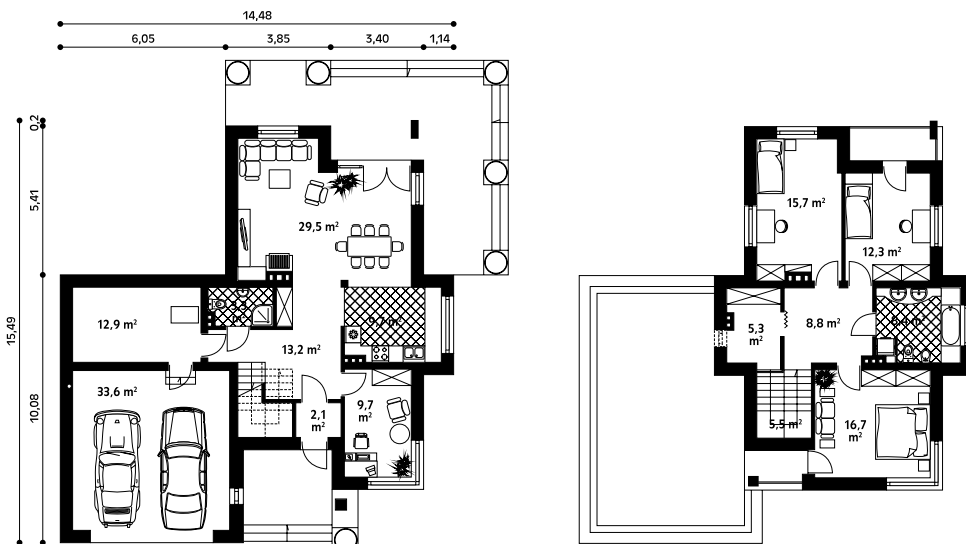
TECHNOLOGIA WYKONANIA

dach dachówka, kąt nachylenia 20°
stropy żelbetowe, wylewane
ściany 2-warstwowe – pustak ceramiczny + styropian

PARAMETRY DOMU

pow. użytkowa parteru bez garażu 85,90 m²
pow. użytkowa poddasza 67,20 m²
pow. użytkowa domu bez garażu 153,10 m²
pow. użytkowa garażu 33,60 m²
pow. zabudowy 153,20 m²
kubatura 862,00 m³
max. wysokość w kalenicy 8,15 m
gabaryty działki 21,48 × 24,49 m

CENA PROJEKTU 2 950 zł





W projekcie zaplanowano szerokie schody zewnętrzne prowadzące do wejścia usytuowanego w podcieniu, który, przedłużony płaskim dachem, stanowi minigank i daje schronienie. Za niewielkim wiatrolapem znajduje się duży, prostokątny hol, służący komunikacji między pomieszczeniami, stanowi też przedsmak czekających nas wrażeń estetycznych i zachęca do odwiedzenia wnętrza domu.

Układ funkcjonalny domu posiada wyraźny podział na część dzienną, zlokalizowaną na parterze oraz zajmującą piętro ustronną część nocną.

Część dzienna jest przestrzenią o wyraźnie zaznaczonych strefach funkcjonalnych. Salon, dzięki dużym przeszkleniom narożnika, sięgającym aż do posadzki, otwiera się na rozległy taras, będący częścią wspólną domu i ogrodu. Dzięki takiemu zabiegowi krajobraz kształtuje charakter najważniejszego miejsca domu, stając się wyraźnym elementem wnętrza. Pokój dzienny łączy się z jadalnią i otwartą kuchnią. Takie rozwiązanie, ze względu na możliwość stałego kontaktu z domownikami lub gośćmi, z pewnością doceni pani domu. Osoby, które nie są zwolennikami otwartych przestrzeni, mogą wydzielić to pomieszczenie ścianami. Powstanie wówczas zamknięta, jasna kuchnia z dużym oknem.





Elementem łączącym strefy części dziennej (salon, kuchnię i jadalnię) może być narożny wkład kominkowy, dzięki któremu ciepło i blask płomieni dotrze do każdego z głównych pomieszczeń parteru. Umieszczenie kominka w tej części domu umożliwia zaproponowane w projekcie usytuowanie komina.

Cyprys 2 zapewnia również komfort gościom. W podmiejskiej willi, z dala od połączeń komunikacji zbiorowej, bardzo praktycznym rozwiązaniem jest dodatkowy pokój na parterze. To pomieszczenie w połączeniu z łazienką zaopatrzoną w kabinę prysznicową, do której prowadzi dyskretne wejście zlokalizowane vis a vis schodów, pozwoli na komfortowe spędzenie nocy lub paru dni. Dodatkowy pokój na parterze może również z powodzeniem pełnić funkcję gabinetu, gdyż jego usytuowanie tuż przy wejściu do domu pozwoli na nieuciążliwe dla pozostałych domowników odwiedziny interesantów. Innym przeznaczeniem pomieszczenia na parterze może być pokój seniora rodziny.

Dla rodzin, które decydują się na mieszkanie poza miastem, standardem stało się użytkowanie dwóch samochodów, stąd do programu funkcjonalnego w projekcie Cyprys 2 dodano dwustanowiskowy garaż połączony z główną częścią przyziemia kolumniową. Pomieszczenie to w razie potrzeby można zaopatrzyć w bezpośrednie wyjście z budynku.

Duża kubatura podwójnego garażu podyktowana względami funkcjonalnymi z reguły stanowi kłopot przy kształtowaniu proporcjonalnej bryły budynku, stąd musi być starannie przemyślana. W projekcie CYPRYS 2 na części mieszczącej garaż i pomieszczenie gospodarcze, znajduje się rozległy taras – letni salon.

Taras może być dostępny z sypialni i/lub z holu (po modyfikacji garderoby) oraz użytkowany przez wszystkich domowników czujących potrzebę relaksu tuż przed udaniem się na spoczynek lub szukających ustronnego miejsca z dala od domowego zgjętku.

Na piętrze zaprojektowane zostały trzy wygodne sypialnie oraz przestronną łazienkę, w której znajduje się duże okno umiejscowione nad szeroko obudowaną wanną. Za przegrodą dyskretnie ukrywającą wc i bidet znajdzie również swoje miejsce pralka, a dwie umywalki pozwolą rozładować poranny „korek”.

Cyprys 2 został zaprojektowany w technologii tradycyjnej z wykorzystaniem rozwiązań, które pozwolą na oszczędzanie energii potrzebnej do ogrzania domu. Niewątpliwym plusem domu z dwoma pełnymi kondygnacjami jest możliwość łatwej i funkcjonalnej aranżacji pomieszczeń także na piętrze.

Mała ilość przeszkleń od frontu chroni domowników od zgjętku ulicy i ciekawskiego wzroku przechodniów. Duże przeszkleń od strony ogrodu powiększają optycznie pomieszczenia i czynią je bardziej atrakcyjnymi.

Poszczególne elementy bryły budynku podkreślono okładziną kamienną lub płytami elewacyjnymi. Odpowiedni dobór tych materiałów pozwoli uzyskać pożądany charakter domu. W kolorystyce elewacji zaproponowano stonowaną gamę bieli, beżu i jasnego brązu. Połączenie takiej kolorystyki z oszczędnym detalem gzymsów i balustrad oraz odpowiednimi materiałami wykończeniowymi to klucz do uzyskania eleganckiej w wyrazie architektury, gdzie forma podąża za funkcją, stroniąc jednocześnie od zbędnego ornamentu.

Dom jest częścią wizerunku przyszłych użytkowników, musi więc spełniać wszystkie ich potrzeby, ale także podkreślać ich osobowość. ■

