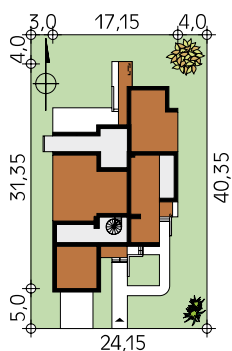


# Coś nowoczesnego z płaskim dachem



Historia powstania tego projektu jest dość niecodzienna. Telefon od inwestora:  
„Projektujecie ciekawe domy, ale ja chciałbym coś nowoczesnego z płaskim dachem”



W trakcie pierwszego spotkania okazało się, że klient to zamożny pan w średnim wieku, pracujący w bardzo poważnej instytucji, który dobrze wie, czego chce. Dom ma być rozległy i usytuowany na pięknej działce pod Warszawą. Układ funkcjonalny określony został precyzyjnie: mieszkanie dla rodziny córki inwestora: duże reprezentacyjne, w którym często będą przyjmowani goście - do tego niewielkie mieszkanie z sypialnią i gabinetem do pracy dla samego inwestora.

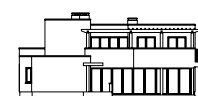
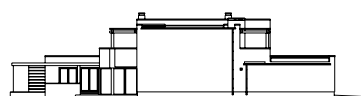
Układ funkcjonalny powstał dość szybko i został zaakceptowany. Kłopoty zaczęły się z zewnętrznym wizerunkiem domu. Niby wszystko się zgadza, ale... Inwestor mówi o pięknym domu, który gdzieś kiedyś widział... może jakieś zdjęcia? I rzeczywiście po tygodniu dostałem to zdjęcie.

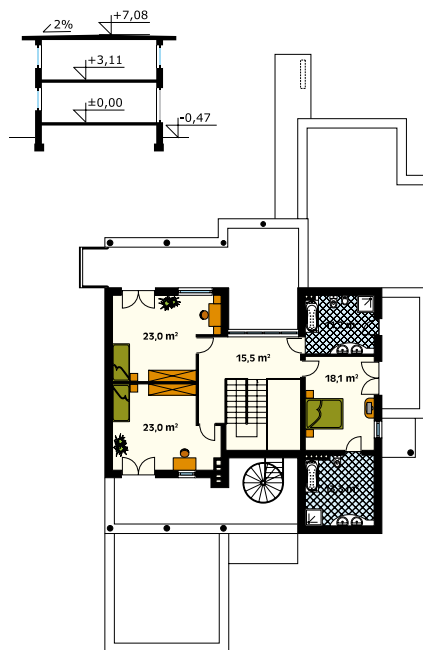
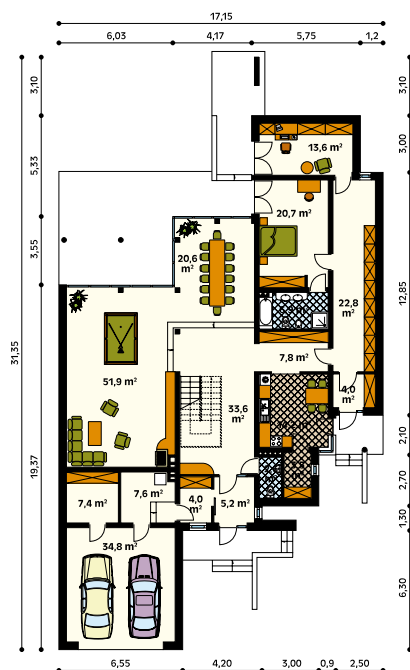
Jakież było moje zdumienie, kiedy okazało się, że domem, który wywarł takie wrażenie na naszym kliencie, jest Villa Mairea autorstwa słynnego fińskiego architekta Alvara Aalto! To jeden z domów, które najbardziej podziwiam - wspaniałe źródło inspiracji dla architektów od 1938 roku.

W momencie, kiedy wszystko zmierzało ku końcowi, kiedy nawet wizualizacje były gotowe, okazało się, że nasz klient wycofuje się z inwestycji - zamiast budować dom, kupuje mieszkanie w centrum Warszawy.

Szkoda projektu, tyle pracy... Na otarcie łez zamieściłem projekt w jednym z naszych katalogów „Domy w stylu” - może nie trafi do szuflady na zawsze?

I nie trafił - został ukończony na zamówienie pewnej pani, która doskonale odczytała moje zamierzenie - obszerny, nowoczesny dom, ale w duchu wspaniałego modernizmu lat 30. Tak, płaskie dachy powstały znacznie wcześniej niż w latach sześćdziesiątych na rozkaz ówczesnych władz i wiele wiele wskazuje na to, że jeszcze przez długie lata będą się miały dobrze. ■





#### TECHNOLOGIA WYKONANIA

**dach:** papa – dach płaski  
(spadek ok. 2-3%)

**stropy:** żelbetowe, wylewane

**ściany:** 2-warstwowe – pustak ceramiczny  
+ styropian

#### PARAMETRY DOMU

- pow. użytkowa parteru bez garażu: 226,40 m<sup>2</sup>
- pow. użytkowa poddasza 104,10 m<sup>2</sup>
- pow. użytkowa domu bez garażu 330,50 m<sup>2</sup>
- pow. użytkowa garażu 34,80 m<sup>2</sup>
- pow. zabudowy 334,20 m<sup>2</sup>
- kubatura 1367,70 m<sup>3</sup>
- maks. wysokość w kalenicy 7,55 m
- gabaryty działki 24,15 × 40,35 m

Pracownia Projektowa MTM Styl sp. z o.o.  
15-277 Białystok, ul. Podleśna 14  
tel. 085-740-87-50 do 58

Autor: arch. **Tomasz Sobieszuk**  
Pracownia Projektowa MTM Styl

*FREYA arch. Tomasz Sobieszuk, arch. Krzysztof Borowski*

- Duży reprezentacyjny dom w duchu wczesnego modernizmu.
- Wewnętrzna przestrzeń parteru podzielona funkcjonalnie na dwie części mieszkalne z oddzielnymi wejściami (możliwość zaadaptowania mniejszej części na gabinet lekarski).
- Na piętrze trzy przestronne sypialnie w sąsiedztwie dużych tarasów.

