



ONYKS

CZARNY KON KOLEKCJI

Onyks to ozdobny kamień jubilerski, poszukiwany przez kolekcjonerów. Projekt o nazwie szlachetnego kamienia to coś więcej niż kolejna oferta w katalogu. Pozbawiony wszelkiej ornamentyki, zaprojektowany na planie prostokąta i nakryty niewyszukaną bryłą dwuspadowego dachu – intryguje potencjalnych odbiorców. Jego nietypowa forma może skłaniać do rozważań na temat tendencji, w kierunku których zmierza współczesna architektura.

Energooszczędnie

Wywołana przez media i narzucona przez unijne dyrektywy moda na energooszczędność nie pozostała bez wpływu na architekturę naszych domów. Projektowanie domu energooszczędnego to sztuka kompromisu pomiędzy funkcjonalnością, efektywnością oraz szeroko pojętą estetyką architektoniczną. W projekcie Onyks podjęto wyzwanie stworzenia domu energooszczędnego, nowoczesnego, funkcjonalnego, ale – co najważniejsze – mieszczącego się w kanonach estetycznych współczesnego projektowania domów.





Projekt Onyks stara się sprostać dwóm potrzebom: poszanowaniu energii oraz zaspokojeniu dumy z posiadania ładnego, nowoczesnego domu.

Podział stref

Układ funkcjonalny domu odbiega od standardu, do jakiego przyzwyczailiśmy się przeglądając ofertę projektów domów gotowych. Na antresolę prowadzą schody, które oprócz funkcji komunikacyjnej stanowią ozdobę salonu. Na poddaszu nie znajdziemy typowych trzech sypialni i łazienki. Całe poddasze zostało zarezerwowane na przestronną sypialnię właścicieli domu, garderobę i łazienkę. W sypialni zaprojektowano duże okno, po odsłonięciu którego można podziwiać salon, a przez szklaną witrinę ogród. Jest to nietypowe rozwiązanie, które pozwoli na optyczne powiększenie sypialni.

Dodatkowe dwa pokoje, łazienkę oraz oddzielne wc zaprojektowano na parterze. Jeśli z jakichś względów inwestor zdecyduje się na zmianę wiaty na garaż poprzez zamurowanie bocznych otworów oraz wstawienie wjazdowej bramy garażowej, to istnieje możliwość wykonania dodatkowego otworu w kotłowni, który połączyłby dom z powstałym w ten sposób garażem.

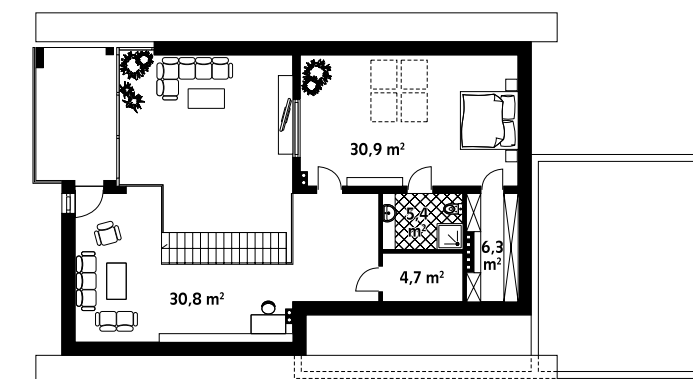
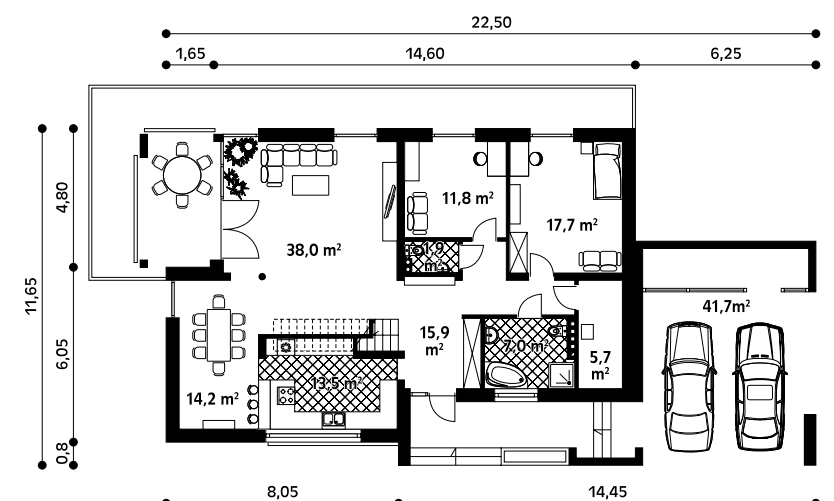
W pełnej harmonii

Bryła domu jest prosta. Elementy rozczłonkujące elewacje, takie jak: żelbetowa wiatra garażowa czy balkon, zostały

zdyktowane od głównej bryły obiektu, aby zminimalizować ryzyko powstania mostków termicznych. Poprawne zorientowanie domu względem stron świata pozwoli na pełne wykorzystanie ciepła promieni słonecznych, które przez szklaną fasadę ogrzeją pokój dzienny i antresolę. W miesiącach letnich, kiedy może nastąpić przegrzewanie pomieszczeń, duży okap i rolety zewnętrzne zapewnią wystarczającą ilość cienia. Wewnątrz obiektu zaprojektowano dużo otwartych przestrzeni: korytarz, pokój dzienny, jadalnię z kuchnią i antresolę – takie rozwiązanie pozwoli na swobodną cyrkulację powietrza.



Onyks jest projektem energooszczędnym, czyli rozsądnym kompromisem pomiędzy kosztami a zyskami związanymi z utrzymaniem obiektu.



ONYKS

DOM PRZYSZŁOŚCI

Co Pana zainspirowało do stworzenia projektu domu Onyks?

Przede wszystkim chęć pokazania – udowodnienia, iż projekty „katalogowe” nie zasługują na miano tych gorszych. Zbyt łatwo przyłgnęła do nich łatka infantylizmu architektonicznego. A przecież mogą inspirować i intrygować, zmuszać do głębszego zainteresowania się projektem.

Co jest główną zaletą tego projektu?

Udało się stworzyć projekt domu z tradycyjnym dwuspadowym dachem, nie będącym jednocześnie trywialnym pseudonowoczesnym archetypem bezokapowego pudełka. Onyks uniwersalnie wpisuje się w różnorodne otoczenie. W działki podmiejskie spełniając warunek kąta nachylenia połaci dachu, jak i też i we współczesną zabudowę miejskich osiedli mieszkaniowych.

Jakie są minimalne wymiary działki, na której można zbudować taki dom?

Minimalne wymiary działki, na której można wybudować ten dom, spełniając wymagania zawarte w warunkach technicznych to 29,70 m x 20,65 m. Jednak w przypadku projektu Onyks warto zwrócić uwagę, iż dom jest sytuowany równolegle do strefy wjazdowej, wobec czego działki płytkie i szerokie najbardziej nadają się do jego usytuowania. Od strony szklanej fasady powinno się go projektować w odległości większej niż ustawowe 4 m od granicy.

„Jedną z idei, jaka przyświecała projektowi była chęć uzyskania niebanalnego efektu wizualnego.”

Jakie są przybliżone koszty realizacji projektu?

Wyliczając koszty budowy bardzo trudno podać jest wiarygodną wartość. Na każdym etapie wznoszenia domu powstaje zbyt dużo niewiadomych oraz możliwości kupienia czy zrobienia czegoś taniej niż w kosztorysie. Oszacowaliśmy, że koszt materiałów potrzebnych do budowy domu wynosi około 250 000 zł, oczywiście do tego trzeba jeszcze doliczyć koszty instalacji, wykończenia i robocizny. Onyks z pewnością nie należy do projektów tanich w budowie, ale można go naprawdę wybudować za rozsądne pieniądze.



Przestronne i otwarte wnętrza oraz nietuzinkowe podejście do bryły i elementów dekoracyjnych najlepiej sprawdzi się w rodzinie, która prowadzi otwarty tryb życia.

Jakie materiały są wykorzystywane w procesie budowy?

Jedną z idei, jaka przyświecała przy tworzeniu projektu była chęć uzyskania niebanalnego efektu wizualnego przy użyciu jak najmniejszych nakładów finansowych

potrzebnych do budowy domu. Wykorzystano więc tradycyjne materiały do wznoszenia głównej konstrukcji domu. Jedynym odstępstwem od tej zasady jest szklana witryna pokoju dziennego.

W jakiej rodzinie najlepiej sprawdzi się ten projekt?

Myszę, że poprzez przestronne i otwarte wnętrza oraz nietuzinkowe podejście do bryły i elementów dekoracyjnych z domu wybudowanego wg projektu Onyks najbardziej zadowolona będzie rodzina, która prowadzi otwarty tryb życia, gdzie drzwi do pomieszczeń będą otwarte, a do-

mownicy nie chowają się przed sobą tylko razem współuczestniczą w życiu.

Jak Onyks wypada w kontekście energooszczędnym?

Dom zaprojektowałem wg standardów, w jakich projektuje się domy energooszczędne. Elementy dodatkowe, takie jak: wiata garażowa oraz balkon, który jest jednocześnie zadaszeniem tarasu są oddylatowane od głównej konstrukcji domu, przez co nie tworzą mostków termicznych. Cała konstrukcja główna jest ocieplona odpowiednią ilością izolacji termicznej. Dzięki tym zabiegom EP budynku wynosi 87.19 kWh/m² x rok.

Dziękuję za rozmowę!
Rozmawiała: Dominika Baliga



Projekt: Onyks
arch. Maciej Matłowski
Biuro Projektów
MTM STYL sp. z o.o.
www.domywstylu.pl
Wizualizacje:
MTM STYL sp. z o.o.