

Projekt Wilga 2 posiada niemalże wszystkie elementy, które sprawiają, że o domu myślimy ciepło i z sentymentem. Kolumny przy wejściu nawiązują do stylu dworkowego. Balkon nad wejściem, będący przedłużeniem sypialni jest również rozwiązaniem lubianym przez inwestorów, ponieważ nadaje wejściu lekkości, otwartości i prestiżu.

Wilga 2 to kwintesencja wyobrażeń o domu w tradycyjnym wydaniu. Wszystkie elementy współgrają ze sobą i tworzą harmonijny obraz. Na ocieplenie stylistyki domu niemały wpływ mają detale, takie jak: obramienia okien oraz drzwi, szprosy, krzyżowe, jasne balustrady wykonane z drewna.

Układ funkcjonalny Wilga 2 jest bardzo praktyczny. Rozwiązaniem, którego poszukują inwestorzy jest dostępne od ogrodu spore pomieszczenie gospodarcze, przez które możemy się dostać do kotłowni. Na planie parteru znalazły się również dwa pomieszczenia gospodarcze; spiżarnia i garderoba. Wykusz to serce domu, miejsce na duży stół jadalniany z pięknym widokiem na ogród, wokół którego zbierają się bliscy. Na poddaszu zaplanowano trzy sypialnie oraz pomieszczenie gospodarcze, które w zależności od potrzeb może pełnić funkcję garderoby lub pralni. Wilga 2 daje wiele możliwości adaptacji, np. kosztem części kotłowni i pomieszczenia gospodarczego możemy stworzyć dodatkowy pokój na parterze.

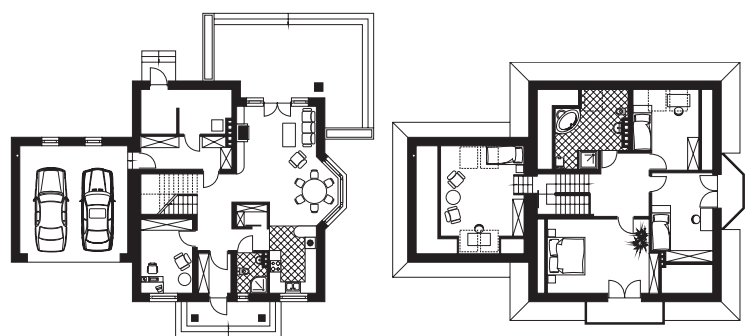
Wilga 2 jest niezwykle wdzięcznym projektem do aranżacji wnętrza. Klasyczna bryła niejako narzuca styl wewnątrz. Paletą barw, która idealnie się tu sprawdzi są biele, beże i żółcienie. Naturalne materiały, klasyczne, drewniane meble stworzą przyjazny i przytulny klimat.



WILGA 2 TĘTNIĄCA ŻYCIEM

PROJEKT WNĘTRZA: JOLANTA CZACHAROWSKA
ZDJEŃCIA WNĘTRZ: TOMASZ MARKOWSKI/PUBLIKATOR

WILGA 3 z podwójnym garażem – P.U. 160,7 m² + garaż



WILGA 4 z piwnicą – P.U. 155,4 m² + garaż i piwnica

